



Parco Newton

QUADRILOCALE

Tipologico
Q9

SUPERFICI commerciali 131 mq ca.

APPARTAMENTO
109,00 mq ca.

TERRAZZO
56,00 mq ca.

PREZZO A PARTIRE DA

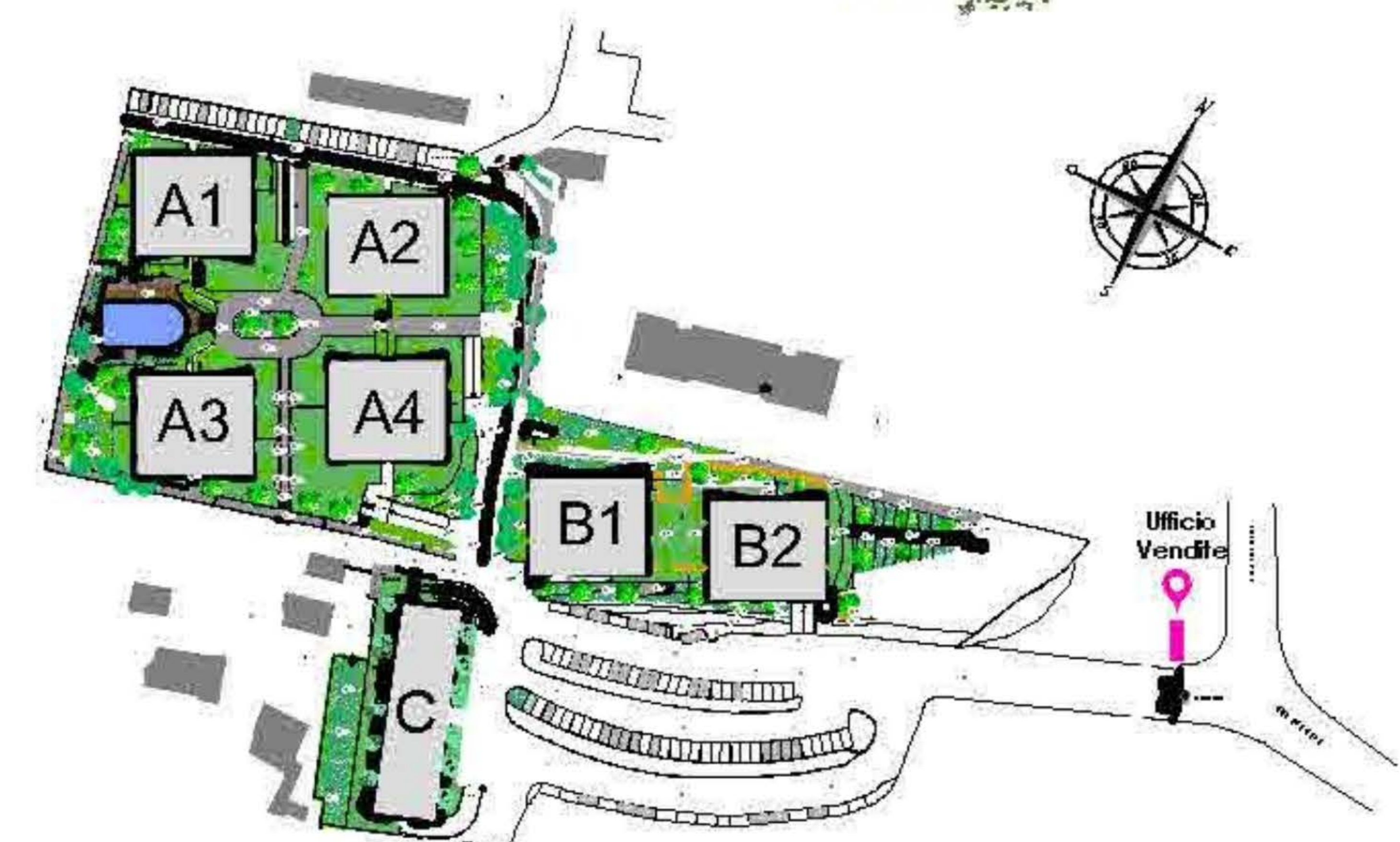
€ 580.000,00

 **toscano** S.p.A.

** La presente planimetria è puramente indicativa e non costituisce elemento contrattuale e di misura. Pavimenti, arredi, porte ed altri elementi riportati nella presente planimetria sono da considerarsi esclusivamente a titolo illustrativo.*



A1.1.8	A1.2.13
A2.1.8	A2.2.13
A3.1.8	A3.2.13
A4.1.8	A4.2.13
B1.1.6	B1.2.11
B2.1.6	B2.2.11



PLANIMETRIA GENERALE



QUADRILOCALE

Tipologico
Q10

SUPERFICI commerciali 150 mq ca.

APPARTAMENTO
127,00 mq ca.

TERRAZZO
62,00 mq ca.

PREZZO A PARTIRE DA

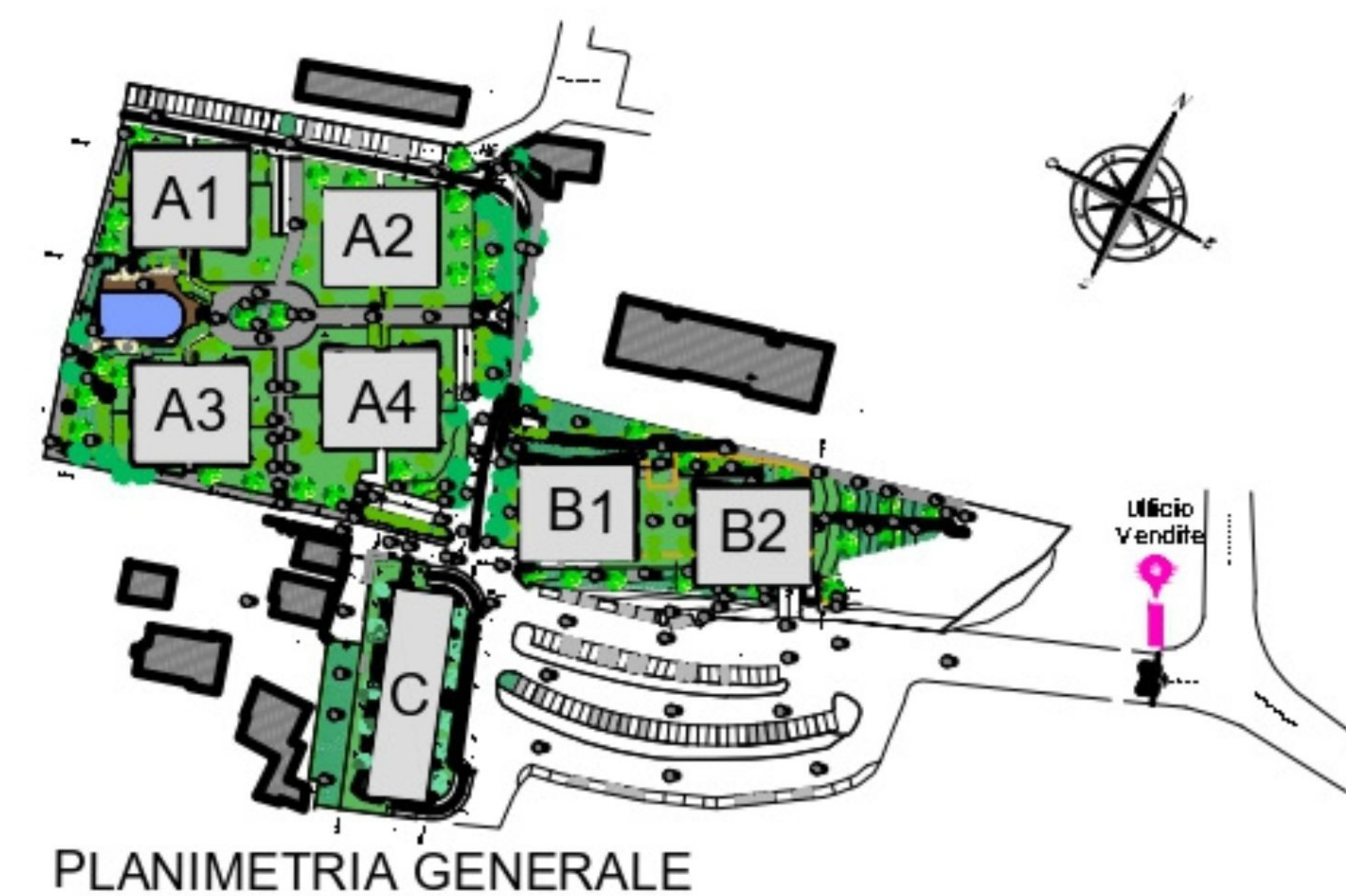
€ 688.000,00

 toscano S.p.A.

** La presente planimetria è puramente indicativa e non costituisce elemento contrattuale e di misura. Pavimenti, arredi, porte ed altri elementi riportati nella presente planimetria sono da considerarsi esclusivamente a titolo illustrativo.*



CA.1.2	CB.1.2
CA.3.8	CB.3.8





Parco Newton

QUADRILOCALE

Tipologico
Q11

SUPERFICI commerciali 193 mq ca.

APPARTAMENTO
145,00 mq ca.

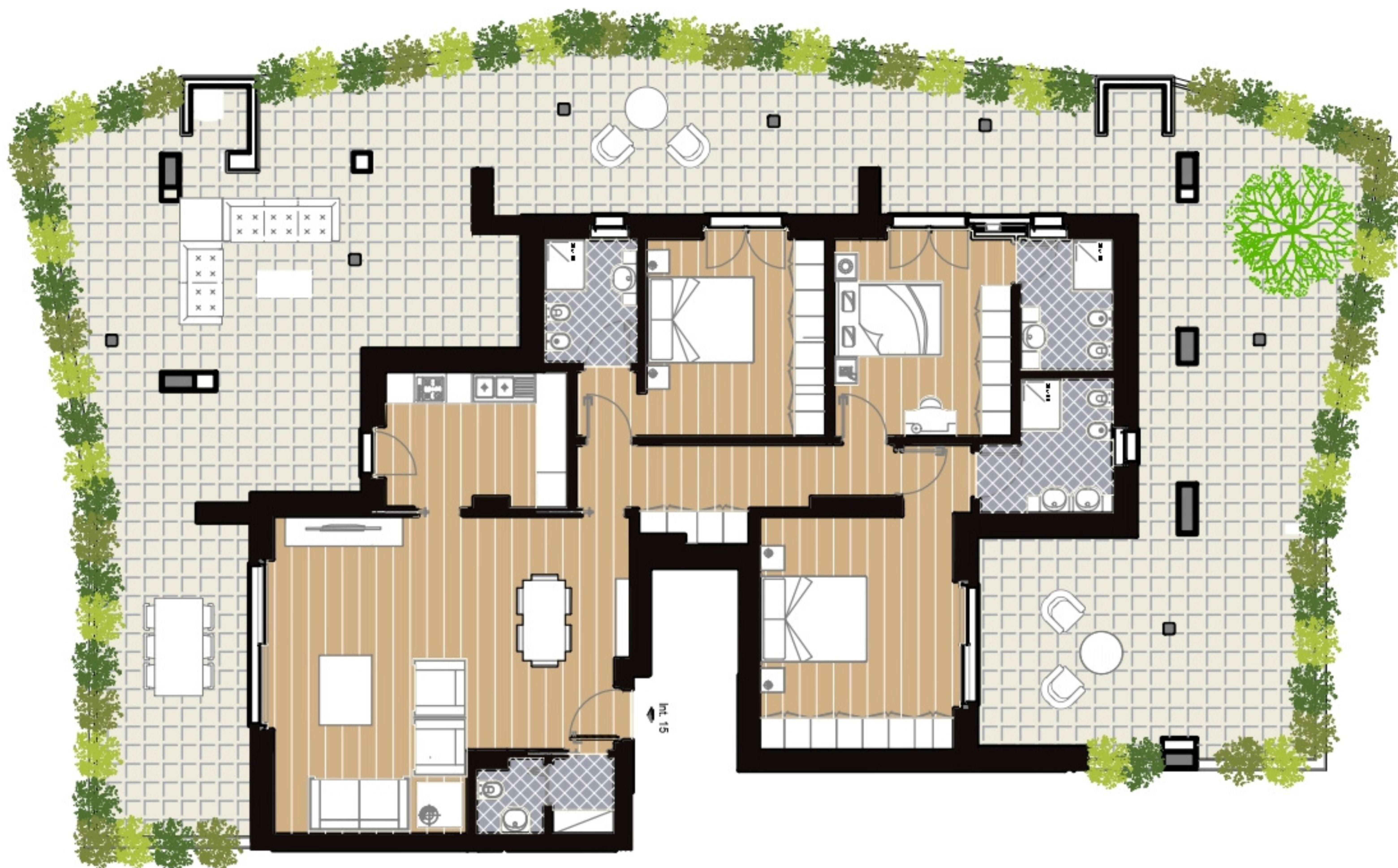
TERRAZZO
180,00 mq ca.

PREZZO A PARTIRE DA

~~€ 922.000,00~~ -10%
ora in promo a 830.000€

 **toscano** S.p.A.

** La presente planimetria è puramente indicativa e non costituisce elemento contrattuale e di misura. Pavimenti, arredi, porte ed altri elementi riportati nella presente planimetria sono da considerarsi esclusivamente a titolo illustrativo.*



A1.3.15	
A2.3.15	
A3.3.15	
A4.3.15	
B1.3.13	
B2.3.13	



PLANIMETRIA GENERALE



Parco Newton

QUADRILOCALE

Tipologico
QA12

SUPERFICI commerciali 190 mq ca.

APPARTAMENTO
144,00 mq ca.

TERRAZZO
166,00 mq ca.

PREZZO A PARTIRE DA

€ 978.000,00

 toscano S.p.A.

** La presente planimetria è puramente indicativa e non costituisce elemento contrattuale e di misura. Pavimenti, arredi, porte ed altri elementi riportati nella presente planimetria sono da considerarsi esclusivamente a titolo illustrativo.*



A1.4.19	A1.4.18
A2.4.19	A2.4.18
A3.4.19	A3.4.18
A4.4.19	A4.4.18
B1.4.16	B1.4.17
B2.4.16	B2.4.17



PLANIMETRIA GENERALE



QUADRILOCALE

Tipologico
QA13

SUPERFICI commerciali 239 mq ca.

APPARTAMENTO
177,00 mq ca.

TERRAZZO
252,00 mq ca.

PREZZO A PARTIRE DA

€ 1.024.000,00

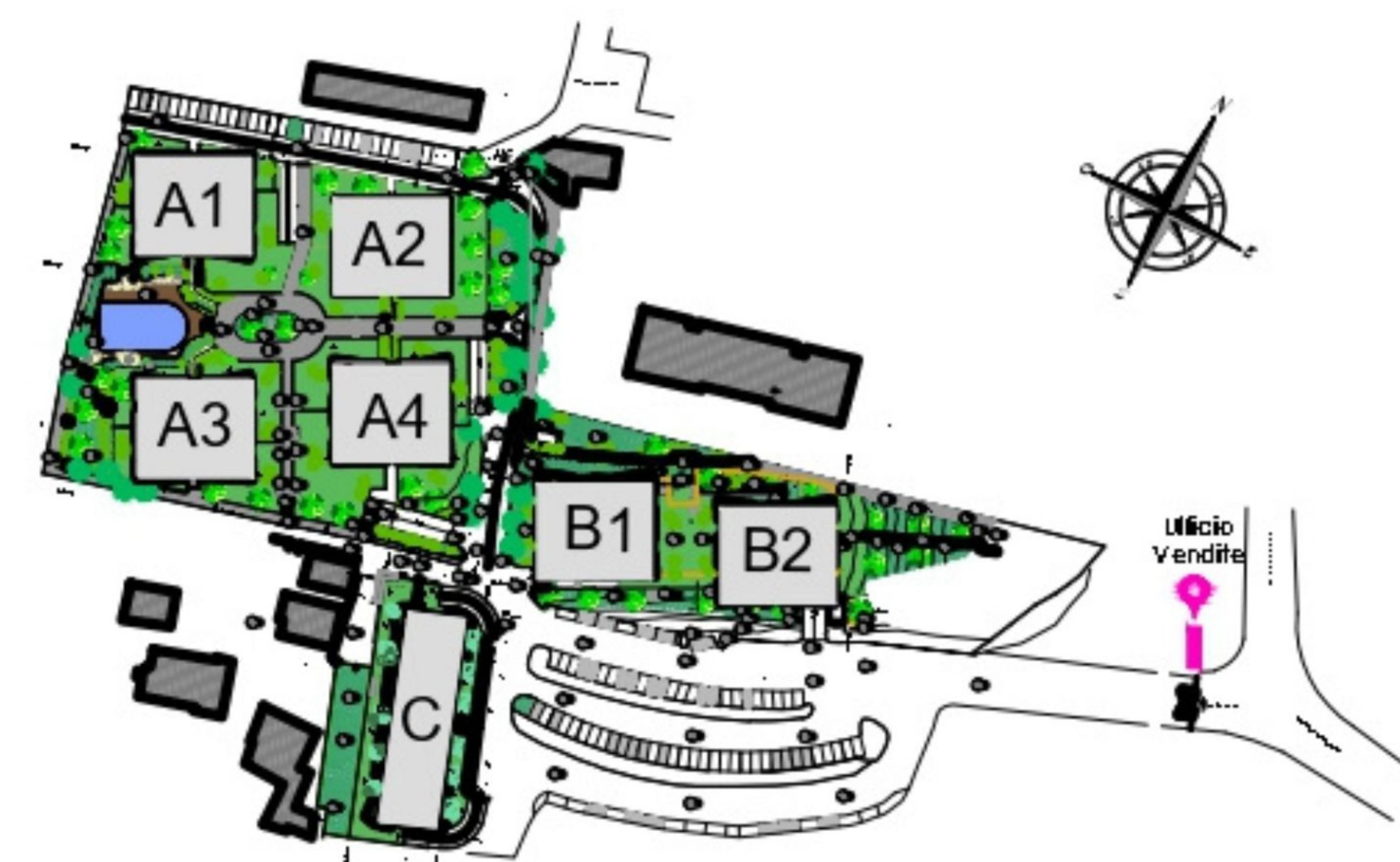


* La presente planimetria è puramente indicativa e non costituisce elemento contrattuale e di misura. Pavimenti, arredi, porte ed altri elementi riportati nella presente planimetria sono da considerarsi esclusivamente a titolo illustrativo.



VENDUTI
tutti gli appartamenti di tipologia QA13 sono stati venduti

C X 10	C X 10



PLANIMETRIA GENERALE



QUADRILOCALE con giardino

Tipologico
QG1

SUPERFICI commerciali 183 mq ca.

APPARTAMENTO
123,00 mq ca.

TERRAZZO
48,00 mq ca.

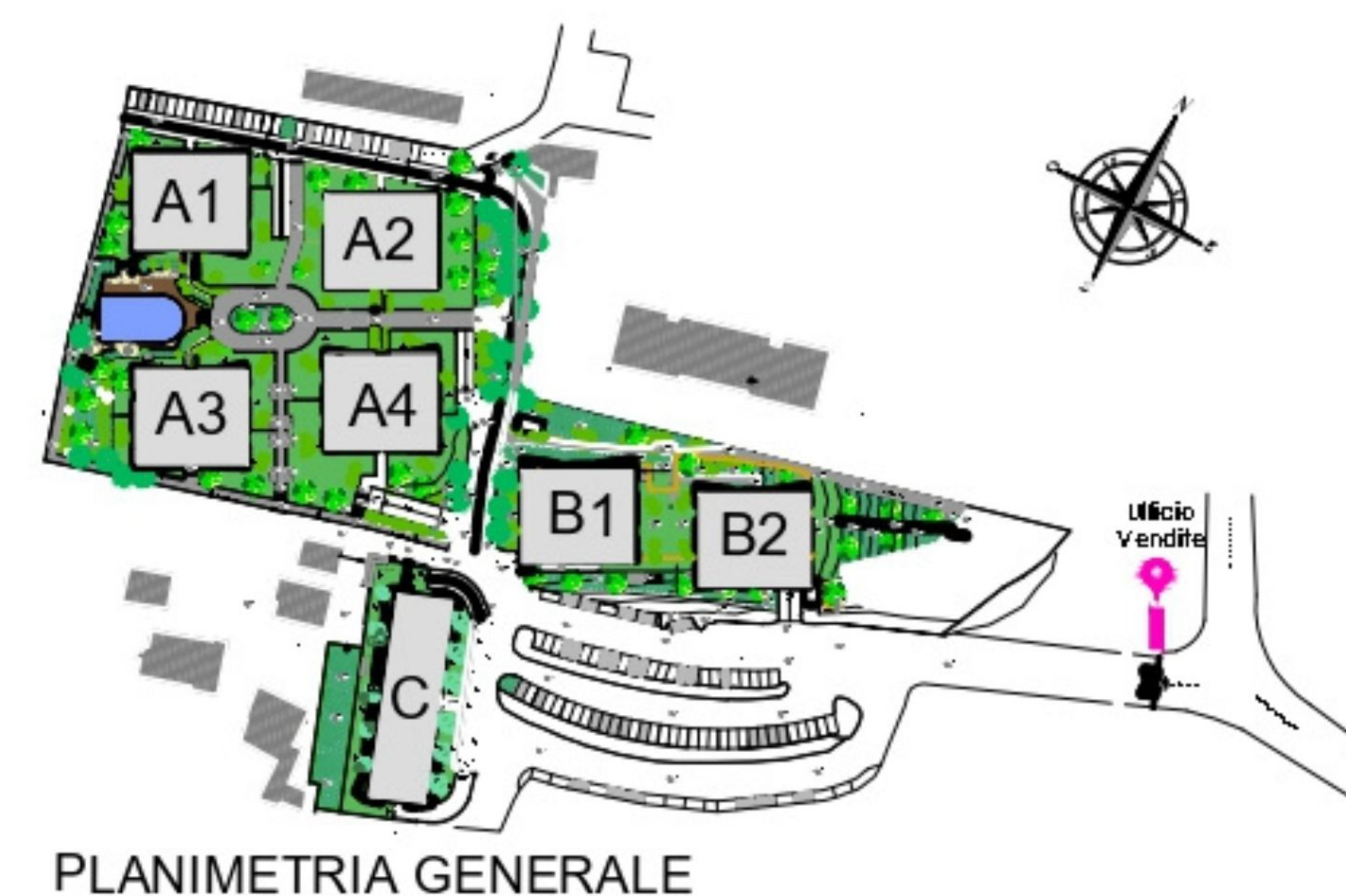
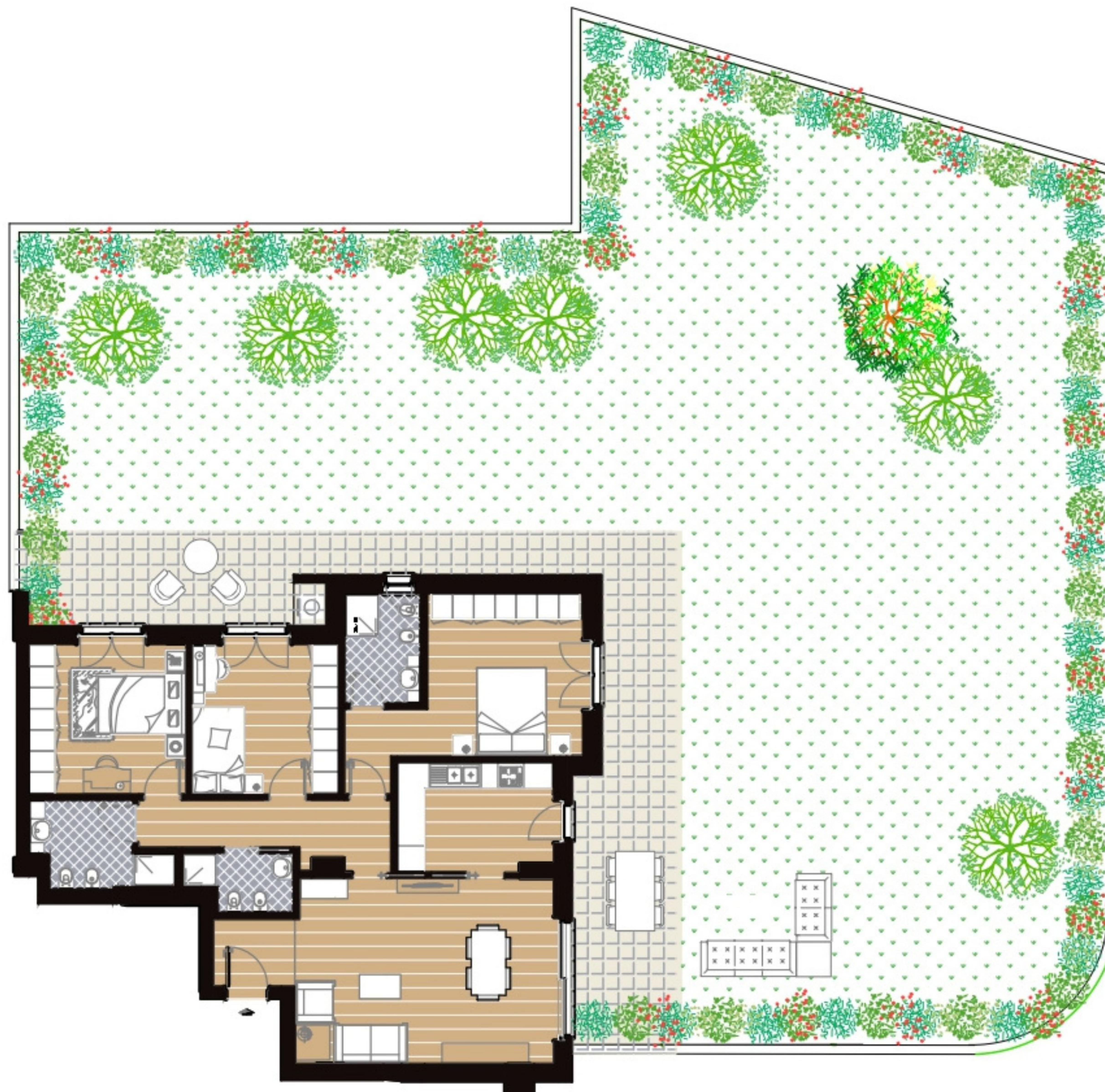
GIARDINO
336,00 mq ca.

PREZZO

€ 721.000,00

 toscano S.p.A.

** La presente planimetria è puramente indicativa e non costituisce elemento contrattuale e di misura. Pavimenti, arredi, porte ed altri elementi riportati nella presente planimetria sono da considerarsi esclusivamente a titolo illustrativo.*





QUADRILOCALE con giardino

Tipologico
QG2

SUPERFICI commerciali 177 mq ca.

APPARTAMENTO
123,00 mq ca.

TERRAZZO
48,00 mq ca.

GIARDINO
288,00 mq ca.

PREZZO

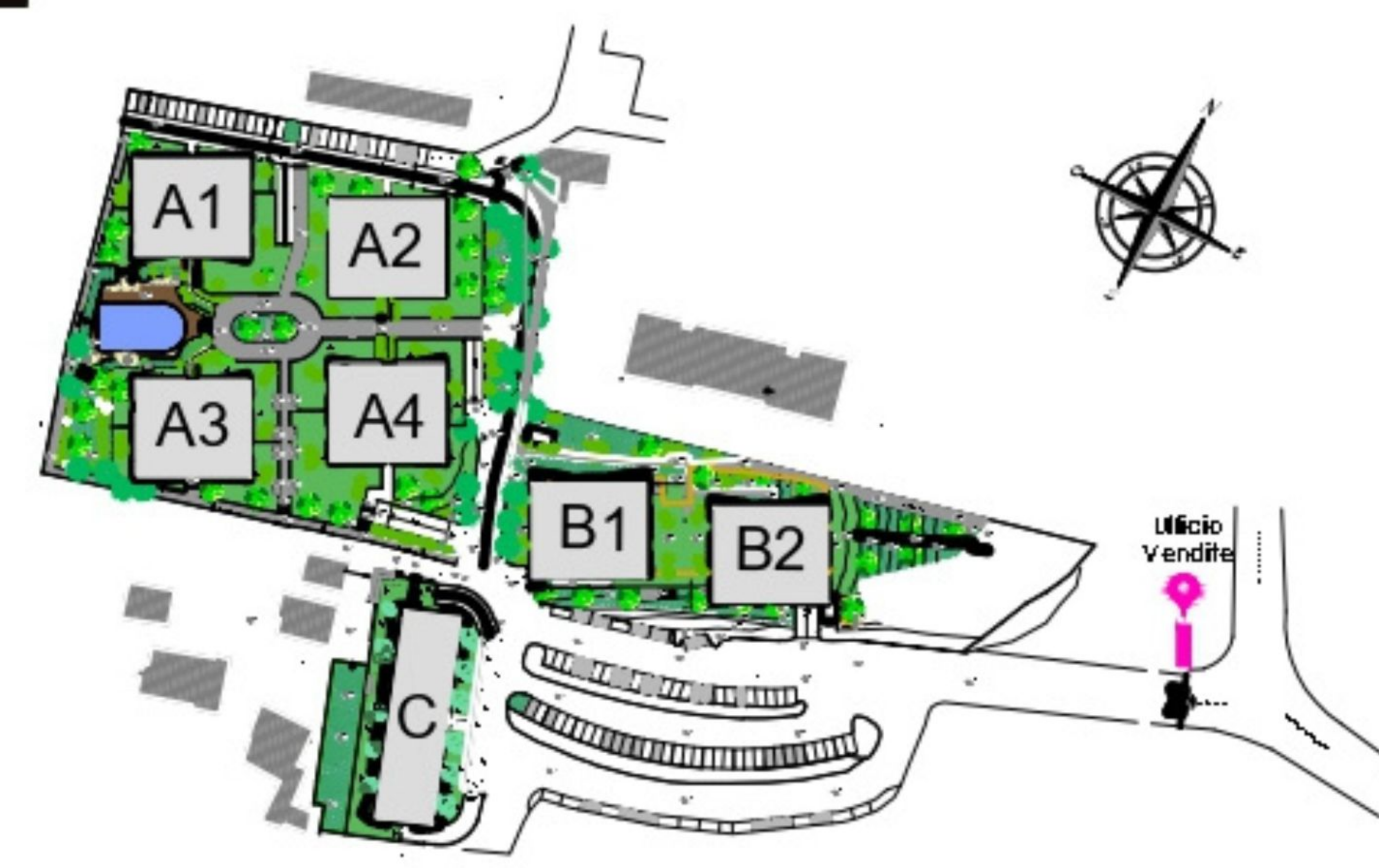
€ 730.000,00

 toscano S.p.A.

** La presente planimetria è puramente indicativa e non costituisce elemento contrattuale e di misura. Pavimenti, arredi, porte ed altri elementi riportati nella presente planimetria sono da considerarsi esclusivamente a titolo illustrativo.*



VENDUTO
l'appartamento di tipologia QG2 è stato venduto



PLANIMETRIA GENERALE



QUADRILOCALE con giardino

Tipologico
QG3

SUPERFICI commerciali 160 mq ca.

APPARTAMENTO
123,00 mq ca.

TERRAZZO
48,00 mq ca.

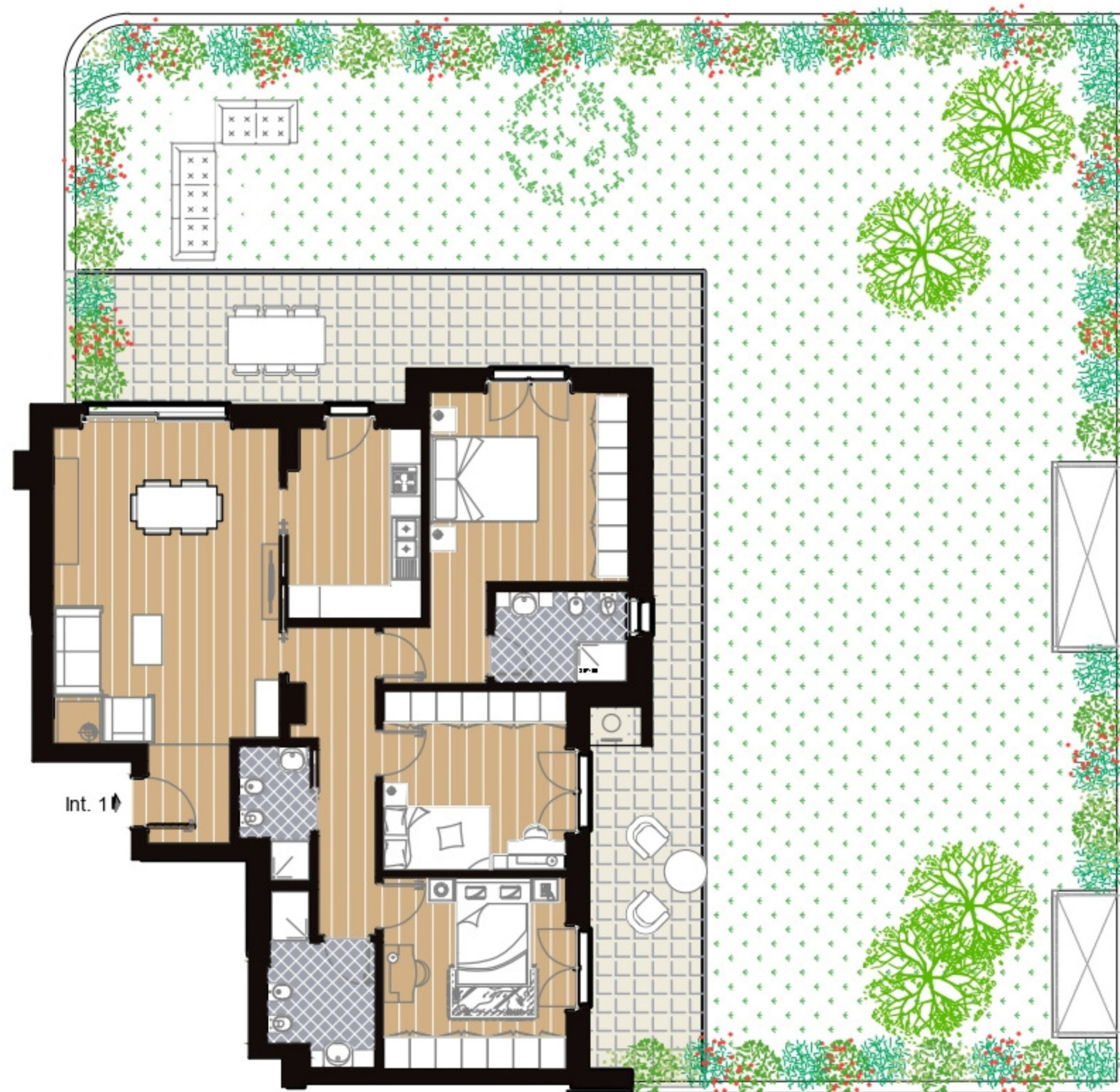
GIARDINO
224,00 mq ca.

PREZZO

€ 686.000,00

toscano S.p.A.

** La presente planimetria è puramente indicativa e non costituisce elemento contrattuale e di misura. Pavimenti, arredi, porte ed altri elementi riportati nella presente planimetria sono da considerarsi esclusivamente a titolo illustrativo.*



PLANIMETRIA GENERALE



QUADRILOCALE con giardino

Tipologico
QG4

SUPERFICI commerciali 164 mq ca.

APPARTAMENTO
123,00 mq ca.

TERRAZZO
48,00 mq ca.

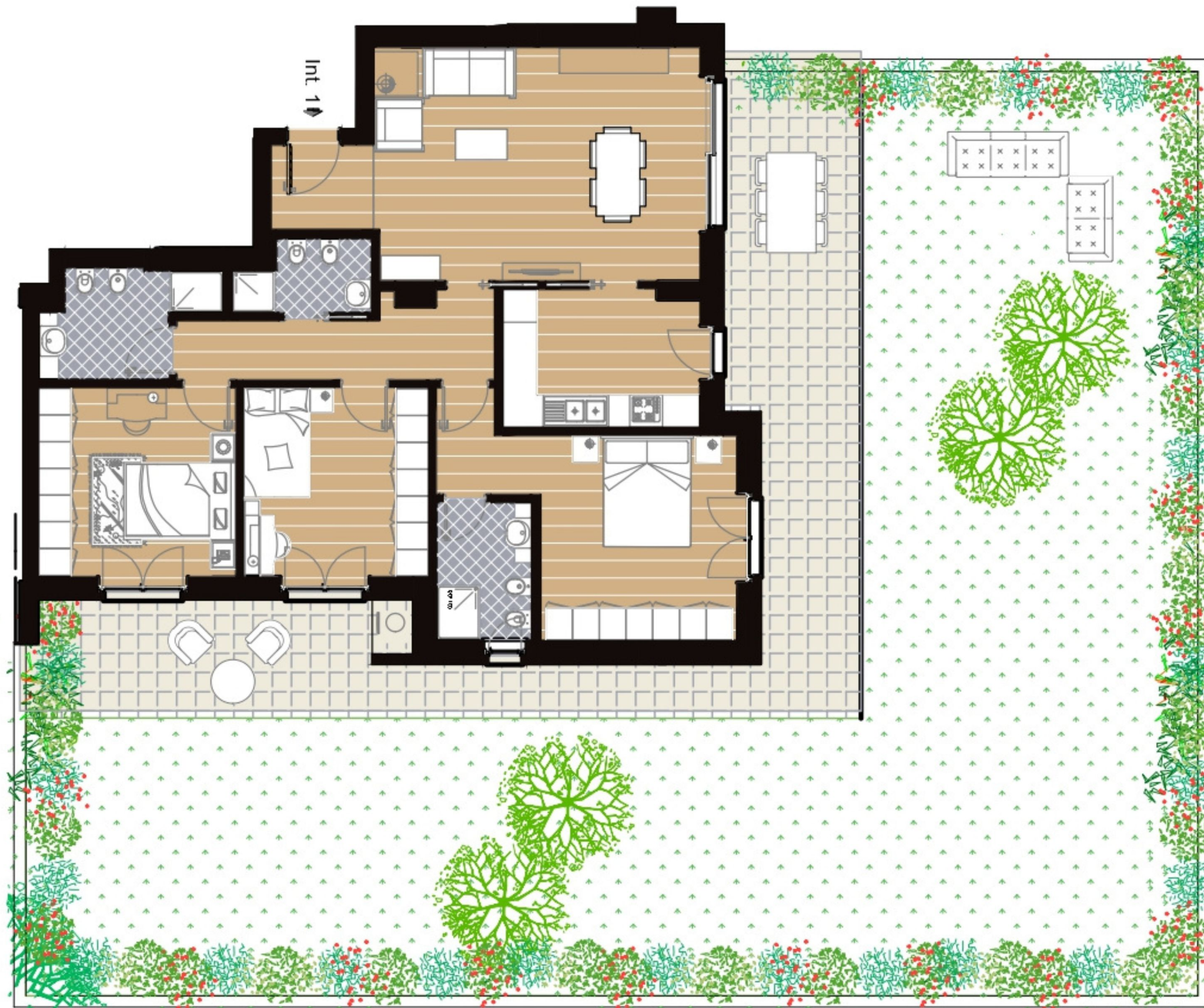
GIARDINO
197,00 mq ca.

PREZZO

€ 672.000,00

toscano S.p.A.

** La presente planimetria è puramente indicativa e non costituisce elemento contrattuale e di misura. Pavimenti, arredi, porte ed altri elementi riportati nella presente planimetria sono da considerarsi esclusivamente a titolo illustrativo.*



PLANIMETRIA GENERALE



Parco Newton

QUADRILOCALE con giardino

Tipologico
QG5

SUPERFICI commerciali 174 mq ca.

APPARTAMENTO
126,00 mq ca.

TERRAZZO
85,00 mq ca.

GIARDINO
128,00 mq ca.

PREZZO

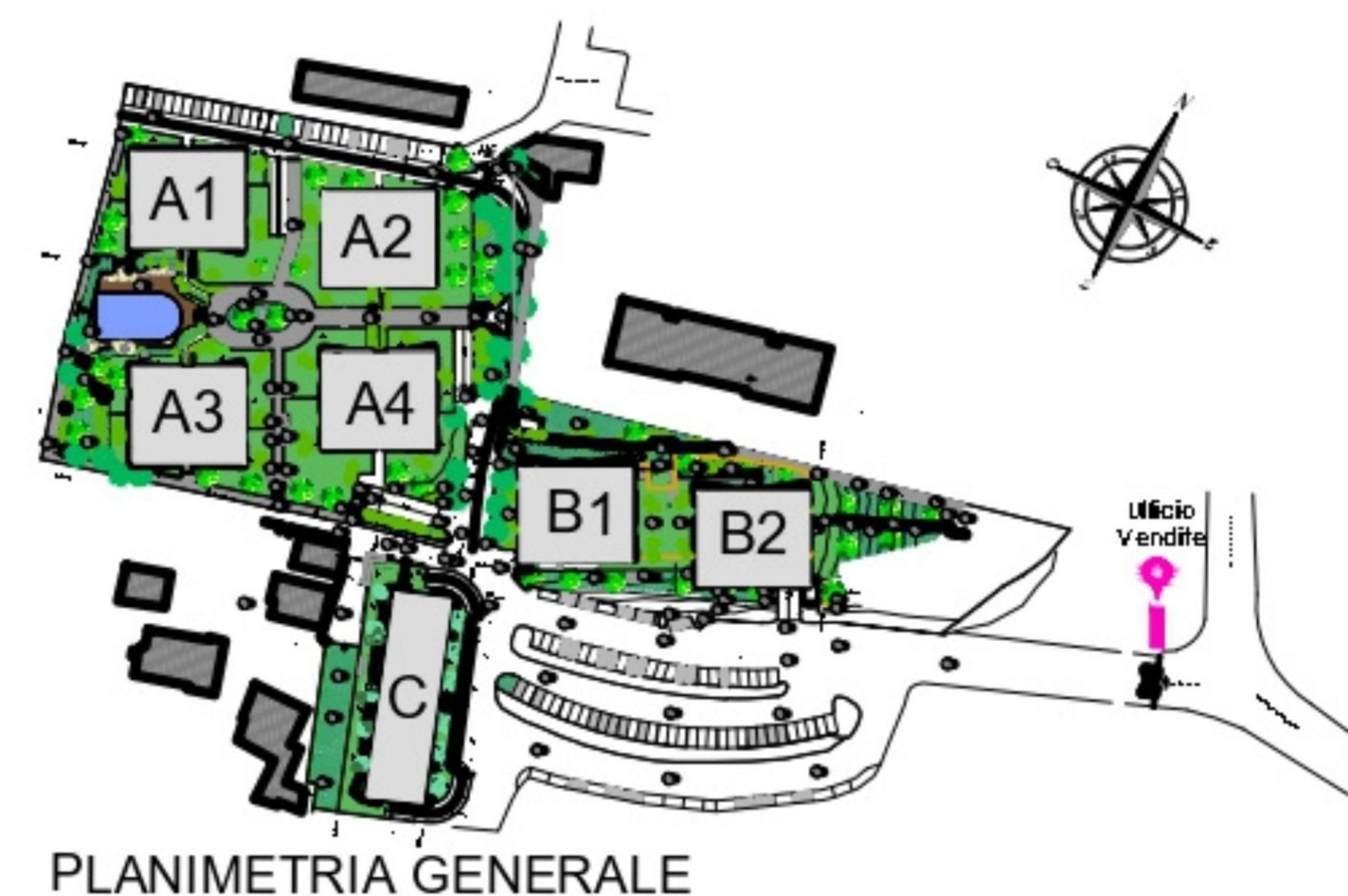
€ 729.000,00

 **toscano** S.p.A.

** La presente planimetria è puramente indicativa e non costituisce elemento contrattuale e di misura. Pavimenti, arredi, porte ed altri elementi riportati nella presente planimetria sono da considerarsi esclusivamente a titolo illustrativo.*



VENDUTO
l'appartamento di tipologia QG5 è stato venduto





QUADRILOCALE con giardino

Tipologico
QG6

SUPERFICI commerciali 184 mq ca.

APPARTAMENTO
125,00 mq ca.

TERRAZZO
90,00 mq ca.

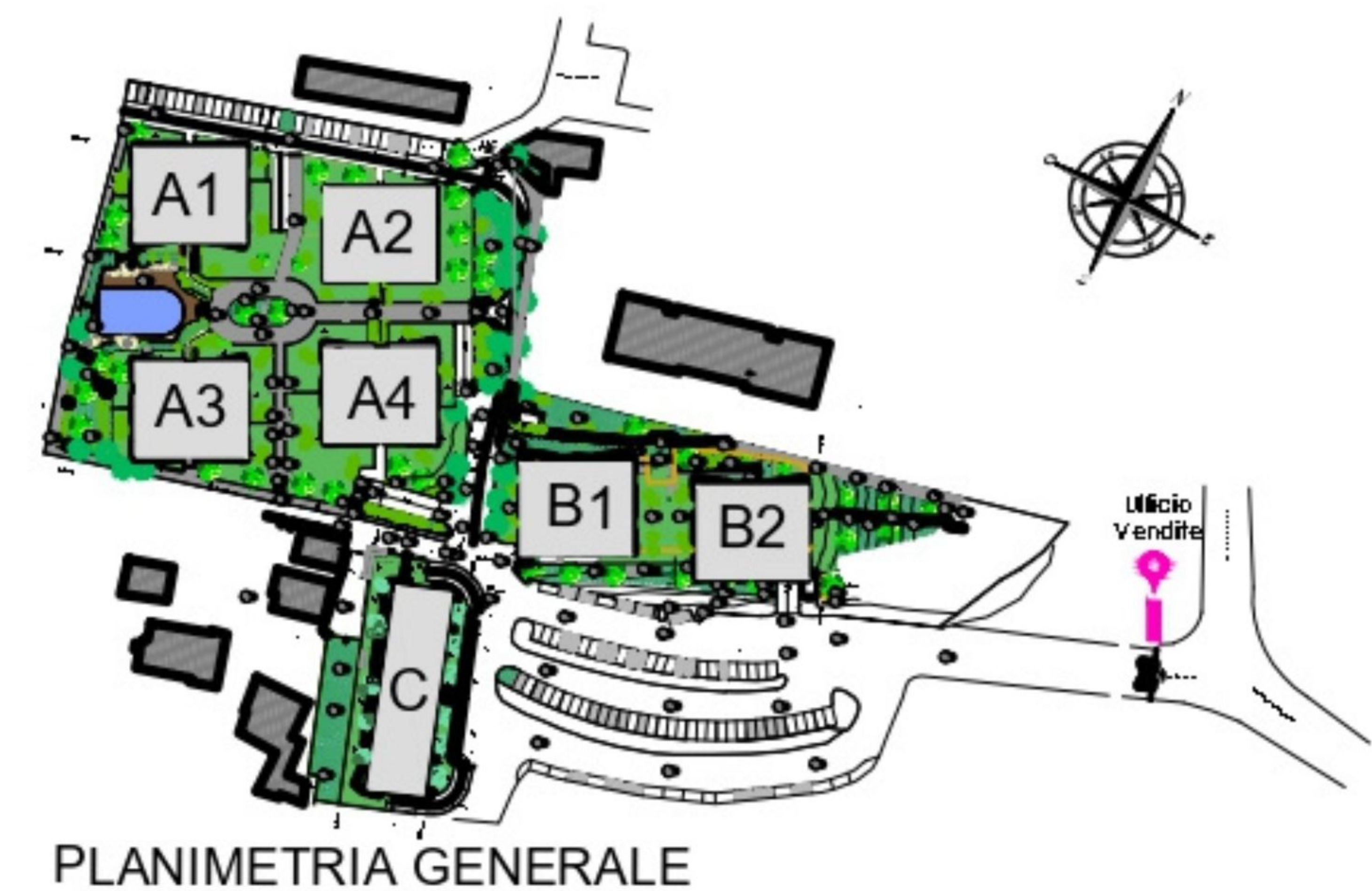
GIARDINO
290,00 mq ca.

PREZZO

€ 758.000,00

toscano S.p.A.

** La presente planimetria è puramente indicativa e non costituisce elemento contrattuale e di misura. Pavimenti, arredi, porte ed altri elementi riportati nella presente planimetria sono da considerarsi esclusivamente a titolo illustrativo.*





QUADRILOCALE con giardino

Tipologico
QG7

SUPERFICI commerciali 165 mq ca.

APPARTAMENTO
126,00 mq ca.

TERRAZZO
85,00 mq ca.

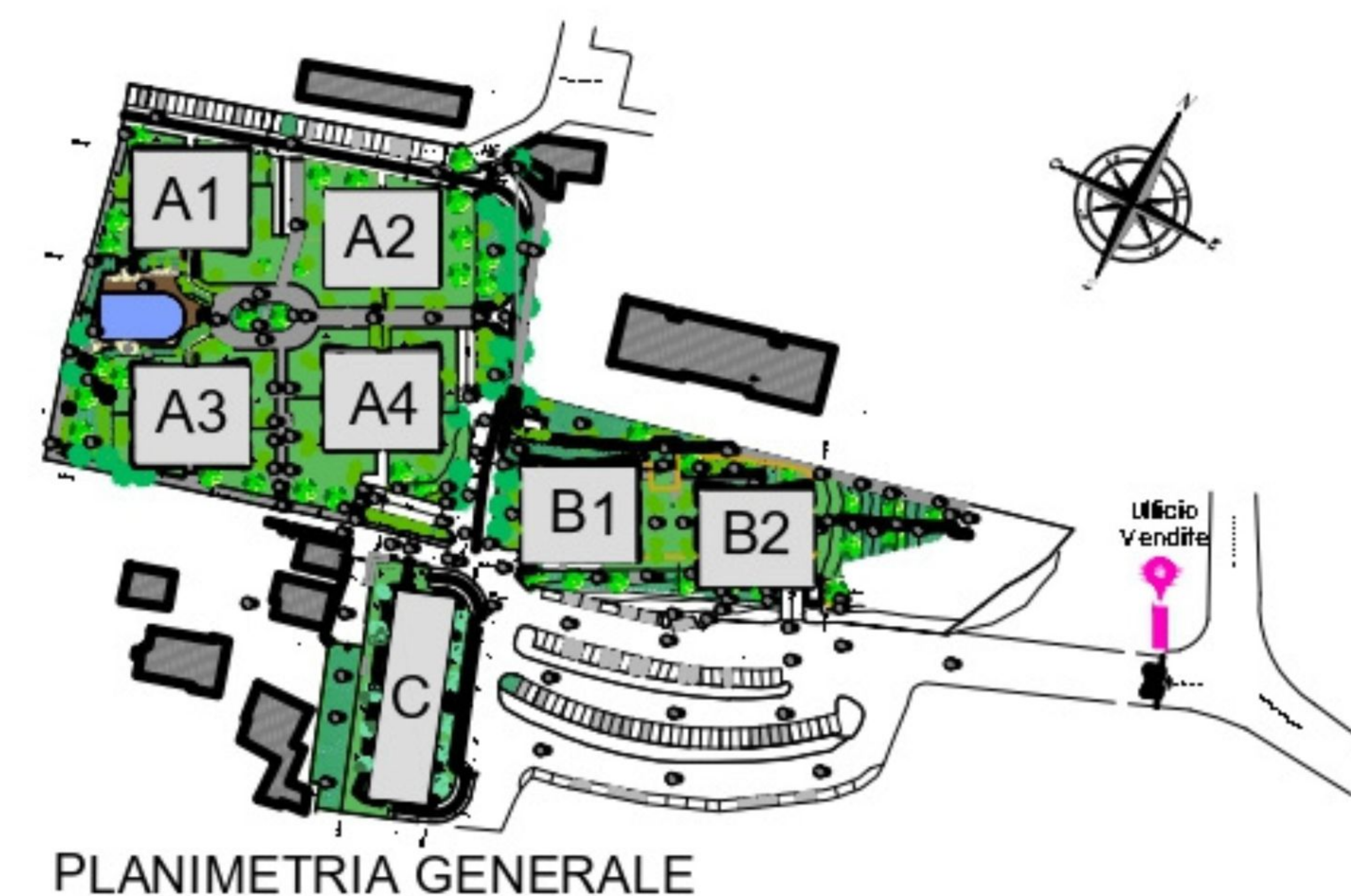
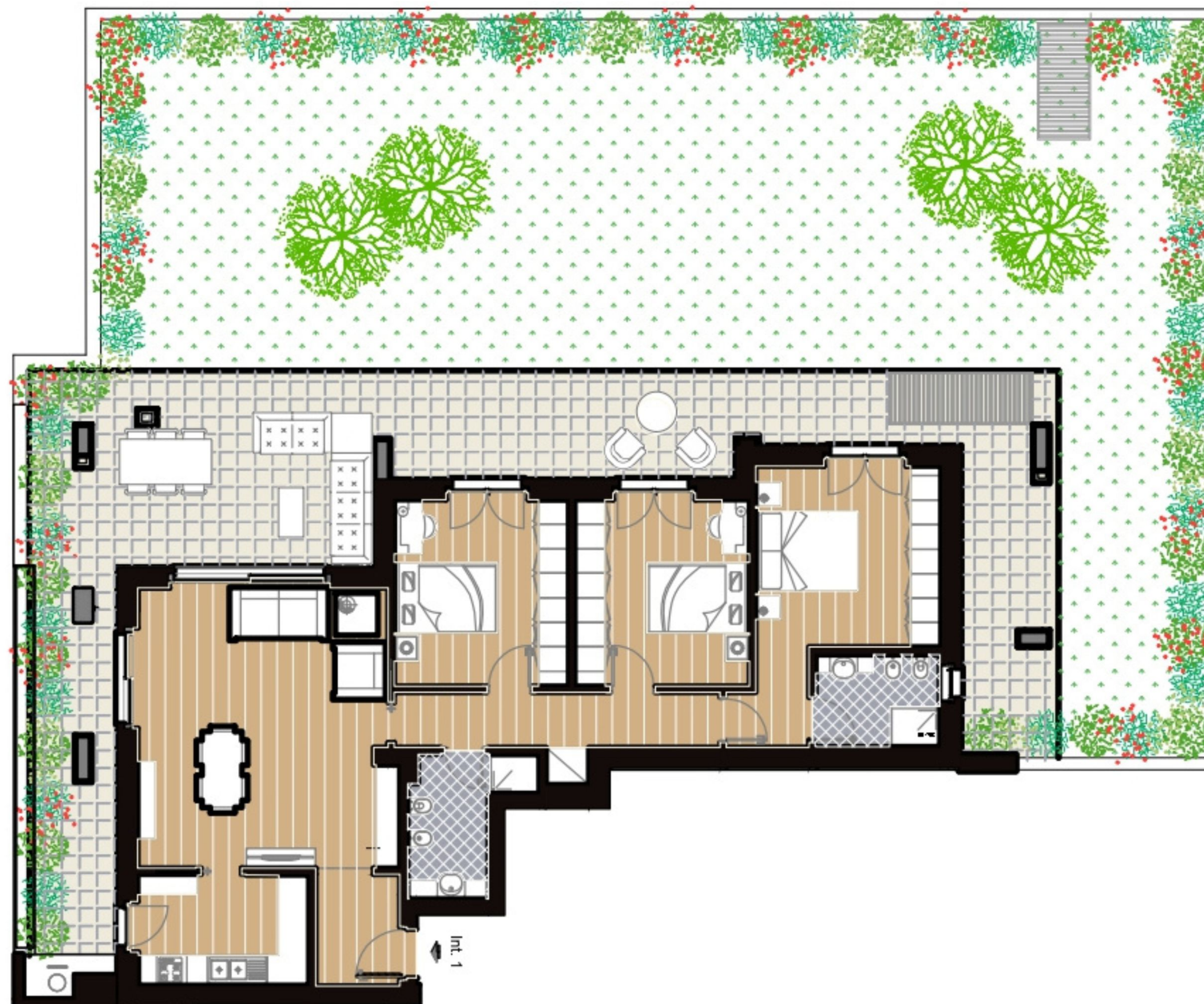
GIARDINO
184,00 mq ca.

PREZZO

€ 725.000,00

 toscano S.p.A.

** La presente planimetria è puramente indicativa e non costituisce elemento contrattuale e di misura. Pavimenti, arredi, porte ed altri elementi riportati nella presente planimetria sono da considerarsi esclusivamente a titolo illustrativo.*





Parco Newton

QUADRILOCALE con giardino

Tipologico
QG8

SUPERFICI commerciali 182 mq ca.

APPARTAMENTO
125,00 mq ca.

TERRAZZO
90,00 mq ca.

GIARDINO
302,00 mq ca.

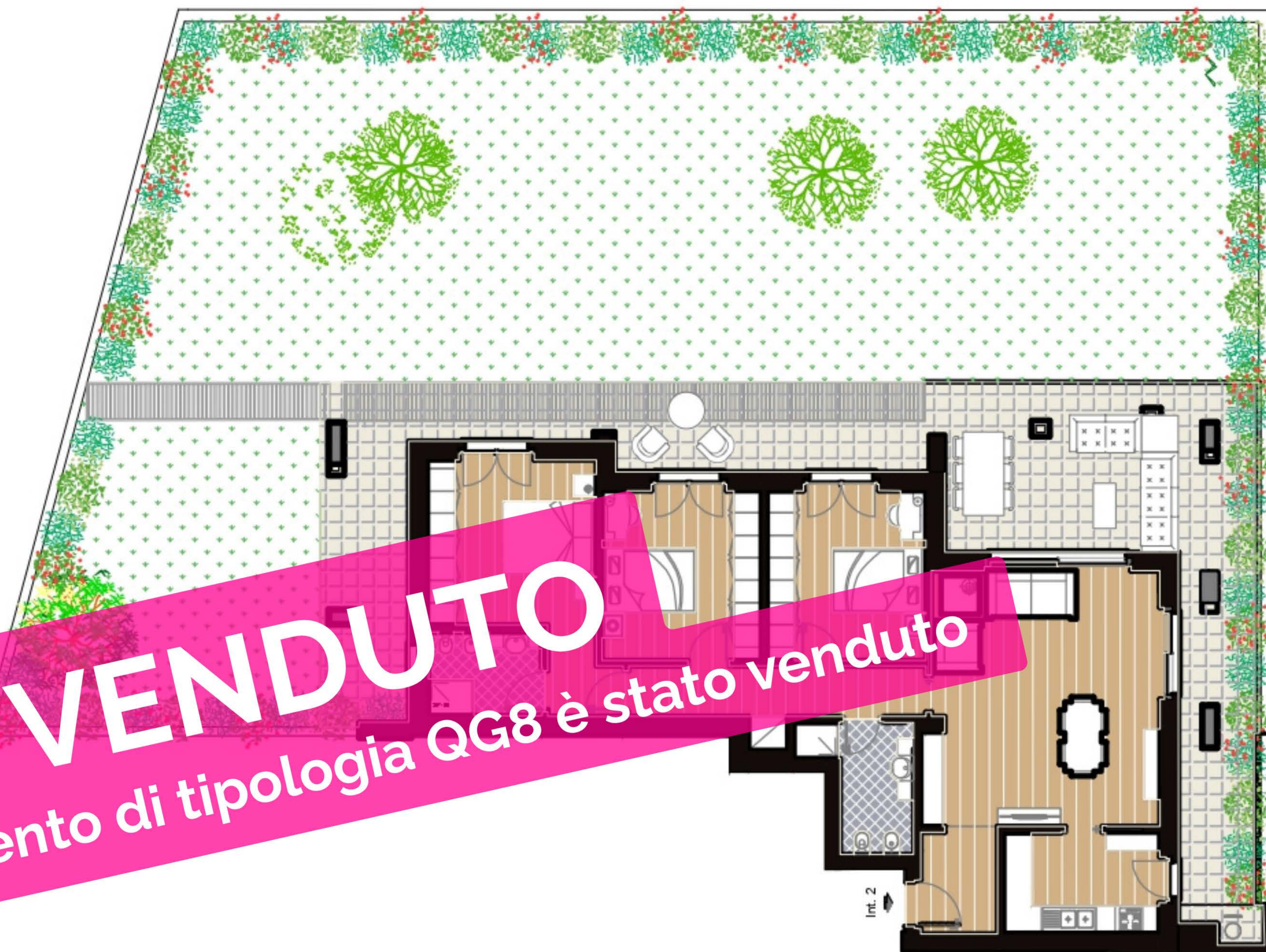
PREZZO

€ 737.000,00

 **toscano** S.p.A.

** La presente planimetria è puramente indicativa e non costituisce elemento contrattuale e di misura. Pavimenti, arredi, porte ed altri elementi riportati nella presente planimetria sono da considerarsi esclusivamente a titolo illustrativo.*

VENDUTO
l'appartamento di tipologia QG8 è stato venduto



X 2	

